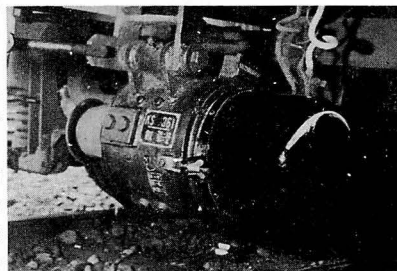


2種類で、両者の違っている点は発電装置だけで電気装置は同一である。

1 発電機はいずれも全閉形直流分巻発電機で、複電池式に用いるものをストーン式、単電池式に用いるものをKS式といひ、そのおもな要目はつぎのとおりである。

種別	出力 kw	電圧 V	定格電流 A		定格回転数 rpm	使用範囲回転数 rpm	使用種別	
			1時間	連続				
ストーン式	C形	1.05	30	35	—	1000	1000	客車
	L形	1.05	30	35	—	1000	1000	客車
KS式	KS0形	0.45	30	15	10	700	850~2100	車掌車
	KS1形	1.05	30	35	—	1000	1100~2600	客車
	KS2形	2.1	30	70	50	700	900~2600	客車
	KS3形	4.2	30	140	100	700	900~2600	空気調和装置付客車

2 発電機の転極器は車両の進行方向にもなって発電機の回転方向が変化すると、その発生電圧の極性(+・-)も変化する。これを外部回路に対して常に一定の極性をもちさせるために用いる切替器で、ブラシ移動式、クラッチ式、切替スイッチ式等があり車両用発電機独自のものである。



1. 平ベルト式発電機をつるした状態

第1表 客車電球使用種別表

使用箇所	白熱灯				けい光灯			備考
	天井灯		片持灯	その他	天井灯	片持灯	その他	
	1灯用	2灯用						
展望室	60	60	20	—	—	—	—	マイテ 49天井灯は20
1等室	"	"	"	—	—	—	—	
特別室	"	40	"	—	—	—	—	寝台車特別室は1等寝室と同じ
食堂	281~285	20	"	"	—	—	—	勘定台上のけい光灯は10
	291~294その他	60	60	"	—	20	10	
1等寝室	"	40, 20	"	—	"	"	—	2灯用は終夜灯 20 半夜灯 40
2等寝室	"	"	"	—	—	—	—	同上
2等室	"	—	"	—	20	10	—	座席灯は片持灯とする
3等室	40	—	—	—	—	—	—	
郵便室	"	—	40	—	20	10	—	
荷物室	"	—	"	—	—	"	—	
喫煙室	60	40	40	—	20	10	—	
車掌室	40	—	"	—	"	"	—	
料理室	"	—	20	—	—	—	—	
荷物保管室	20	—	"	—	—	—	—	
売店	—	—	40	—	—	—	—	
廊下	20	—	20	—	10	10	—	
化粧室	"	—	"	—	—	"	—	食堂車および2等車以上は40
洗面室	"	—	"	—	—	"	—	
出入台	"	—	"	—	—	"	—	露台も同じ
出入口台	—	—	—	20	—	—	—	
郵便差入口	—	—	—	"	—	—	—	
台灯	—	—	—	"	—	—	—	
床灯	—	—	—	5	—	—	10	
便所使用知らせ	—	—	—	"	—	—	—	
寝台	—	—	—	"	—	—	—	
寝室表示	—	—	—	"	—	—	—	
列車名標識	—	—	—	20	—	—	—	4灯付の場合は40
尾深	—	—	—	40	—	—	—	
夜予備	20	—	20	—	—	—	—	
暖房車	40	—	40	—	—	—	—	けい光灯付郵便車
24V用	20	—	20	—	—	—	—	
	12V用	R12V	—	R12V	—	—	—	
3等寝室	10W	—	10W	—	—	—	—	
病客室	40	40, 20	—	—	—	—	—	2灯用は終夜灯 20 半夜灯 40

注意

- 1 白熱電球は JIS C7503 による。
- 2 けい光灯管は SA 68 車両用けい光灯管仕様書による。
- 3 白熱電球中 60 は R24V60W  
40 は R24V40W  
20 は R24V20W  
5 は R24V 5W を表わす。

- 4 けい光放電管中 20 は FL 20 W  
10 は FL 10 W を表わす。
- 5 事業用客車については本表を準用する。