

**ドライバー** 木ねじまたはみぞ付ねじのみぞにさし込んで回してねじ込み・抜きとりに使用し9～12mmのものが使われている。

**折尺** 木製の折畳み式の定規で簡単に携行でき全長1mのものである。

**ボックススパナ** ダブルイーヤ、ワイヤクリップ等のナットの締めつけに使用するスパナで、16～19mmのものが使われている。

**クランプ** 線条類を堅く把持(はじ)するものに使用する工具で、タンバクル、セミと一緒に使用するもので、線種に応じてOK型325, 200, 90mm<sup>2</sup>用、シメラー型500番(500～250mm<sup>2</sup>)、200番(200～60mm<sup>2</sup>)の種類が多く使われている。

**タンバクル** ねじの引締めにより架線の張力を調整するもので、620mmを沖式、914mmをフクロ式といっている。

**バイス** 張力の弱い架空線(55mm<sup>2</sup>以下)の張力の調整に使用するもので、350, 300, 250mmの種類がある。

**カッタ** 電線類の切断をする線切はさみのことで、910, 750, 610, 450mmの種類があり、電車線、ちょう架線用としては910mmが多く使われている。

**セミき電線**、ちょう架線、トロリ線の線条のたるみ調整、木柱・鉄柱・ビームの新設・撤去等の重量品のつり上に使われるもので、2つ車、3つ車等の種類がある。

**トロリキー** トロリ線のねじれくせの手直しに使用し、85, 110, 170mm用の3種類がある。

**トロリ線くせ直し器** トロリ線の上下および左右の曲り等で、短いくせの修正に使用し、てこ式、ジंकロ式がある。

**ジंकロ** 簡単に曲げにくい太い鋼より線をきわめて小さく曲げるのに使用するもので、135, 90mm<sup>2</sup>用の2種類がある。

**スリーブ捻(ねん)回器** 補助ちょう架線(100mm<sup>2</sup>)の銅より線の接続を行う場合に使用される。

**たがね** 鉄鋼板の切り削りに使用されるもので150～160mmのものが使われている。

**万力** 鋼材その他のものを一時的に固定し、工作作業に使うもので縦万力、横万力の種類がある。

**パネル** 電柱建植その他で土砂を埋め戻し土のつき固めに使用するもので、重量は7kgである。

**クリックボール** きりで木部に穴をあけるに使用する。

**ギムネ** 木柱・腕木等の木材類の穴をあけるのに使用する。

**ハンド・ボール** 鉄柱・ビーム等の鋼鉄類の穴あけに使用する。

**架線測定器** 架空電車線の高さ・偏位を測定するもので、T型、鏡式のものが使用されている。

**巻尺** 径間その他の長さを測るのに使用するもので、布巻尺の30m, 50mのものが使われている。

**マイクロメータ** トロリ線の摩耗測定に使用するもので、1/100mmまで測れる精密なものであり、0～25mm用を使用している。

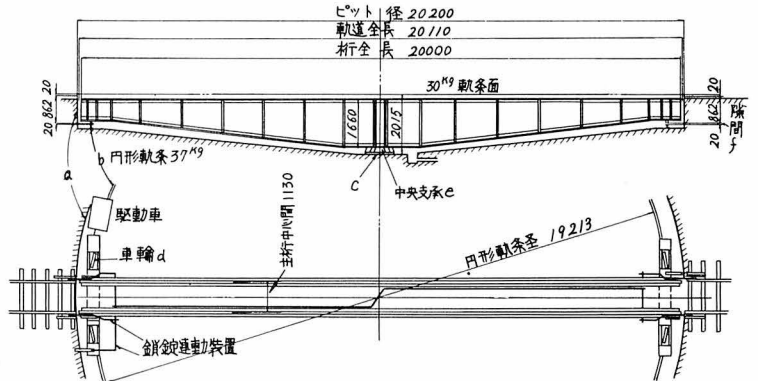
**メガー** 手回しによって直流発電機で発

電した電圧を絶縁物に加圧して、碍子(がいし)等の絶縁抵抗をはかる場合に使用するもので、500, 1,000Vのものが使われている。

**検電器** 電圧の有無を確かめる場合に使用するもので、ネオンランプ式のものが使われている。(高柳 達)

**てんしゃだい 転車台** (英) turn-table (独) Drehscheibe (仏) plaque tournante; pont tournante; plaque tournante  
 転車台はY字曲線または環線のかわりに迅速かつ経済的に機関車および車両の方向を転換し、あるいは1線より他の線に転

図-1. 20m 上路転車台(平衡型)



線するために線路の1部を回転できるようにした設備を転車台またはターンテーブルという。その用途、構造等によって種々の型式がある。

1 機関車転車台

その構造は図-1のようにまず地上に円穴を掘り(転車台坑という)、その周囲には側壁(a)を設け、その側壁からやや中心側によった所に円形軌条(b)を敷設し、中央には強固な基礎(c)を作り、この上に転車台をのせる。この転車台は普通上路式、下路式プレートガーダーの型式で、円形軌条の上をまわる車輪(d)および中央部に回転し得るよう中央支承(e)を持っている。回転に要する動力は使用回数のきわめて少ない小さい転車台のほかは、すべて電動機を使用しており(360°回転に1～2分)停電の場合を考慮して機関車の圧縮空気を利用した補助駆動装置(360°回転に約2分)を持っているものもある。

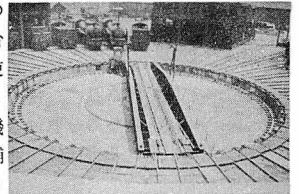


写真-1. 平衡型24m下路転車台

図-2. 20m 上路転車台(3点支持型)

