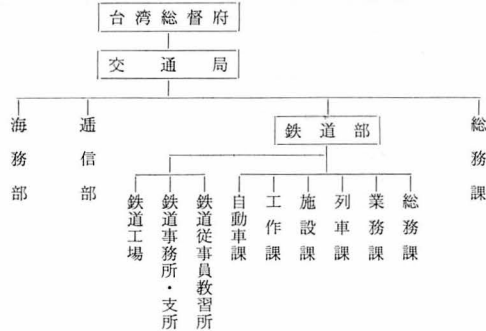


(2) 貨物

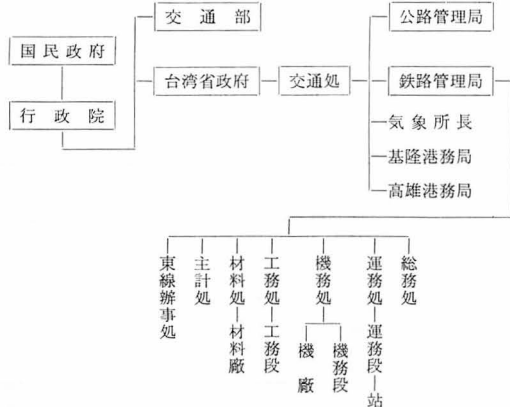
年 度	貨物輸送トン数	1日平均貨物輸送トン数 トンキロ	貨物列車キロ km
1945	2,720,366	389,991,345	1,589,378
1946	2,408,171	334,070,813	1,836,788
1947	3,544,439	508,532,367	2,612,639
1948	4,636,514	629,929,603	3,253,979
1949	5,862,259	793,066,100	3,448,340
1950	6,395,417	885,561,234	3,907,540
1951	6,480,156	939,587,979	4,076,137
1952	8,230,756	1,158,549,136	4,826,161
1953	9,273,669	1,299,747,723	5,348,277

5 管理機構

(1) 日本統治時代



(2) 中国領有後



参考文献 渡鴻助著 中国铁路志 (1954)。台湾铁路管理局 Brief account of Government Taiwan Railway (1953)。台湾新生報社編 台湾年鑑 (1947)。(遠藤 武)

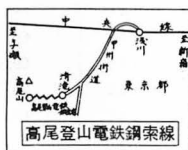
たかおとさんてつ 高尾登山電鉄

1 事業者の概要

名称 高尾登山電鉄株式会社, 本社 東京都南多摩郡浅川町, 資本金 4,000 万円, おもな事業 地方鉄道(鋼索)業, 従業員 25 人, 保有車両 鋼索車 2 両。

沿革 大正 10・8 高尾山に鋼索鉄道敷設免許を受け, 高尾登山鉄道株式会社として昭和 2・1 営業開始した。昭和 19・2 企業整備法により営業休止, 同 23・4 営業再開工事に着手するとともに, 社名を高尾観光株式会社に変更して同 24・10 営業再開した。昭和 27・5 現在の社名に変更した。

2 地方鉄道線 清滝・高尾山(東



京都)間 1km の単線, 動力は電気, 軌間は 1.067m で旅客運輸の鋼索鉄道である。大正 10・8・11 免許を受け, 昭和 2・1・21 運輸開始した。

3 沿線の観光地 高尾山。

4 運輸概況

項 目	年 度		
	昭和 28	29	30
旅客輸送人員(千人)	464	500	504
人 キロ (千)	464	500	504
旅客収入(千円)	19,122	20,640	22,000
運輸雑収(〃)	19	58	109
収入合計(〃)	19,141	20,698	22,109
営業費(〃)	17,153	17,565	19,414
営業利益(〃)	1,988	3,134	2,695
営業係数(%)	89	85	83

(志村幹雄)

たかさきせん 高崎線 東北本線大宮駅から高崎駅に至る 74.7 km の線。東北線に属し線路等級は甲線である。明治 16・7 上野・熊谷間日本鉄道株式会社によって開通, 明治 17・5 高崎まで全通, 明治 39・11 鉄道国有法によって国鉄に移管され, 高崎線と呼ぶこととなった。この線は高崎から新潟県に至る上越線と連り, 京浜地区と東北地方裏日本とを直結する輸送上重要な線であり, 昭和 27 年電化されている。(森 梯寿)

たかさごせん 高砂線 山陽本線加古川駅から瀬戸内海に近い高砂駅に至る 6.3km の線。ほかに高砂・高砂港間 1.7km の貨物枝線を含み, 総営業キロは 8.0km。山陽線に属し線路等級は丙線である。大正 2・12 加古川と高砂港を結ぶ鉄道として播丹鉄道株式会社によって加古川・尾上間建設, 大正 3・9 高砂港まで全通営業中のところ, 昭和 18・6 政府において買収し高砂線と呼ぶこととした。(森 梯寿)

たかちぼせん 高千穂線 宮崎県西臼杵郡日ノ影町と熊本県阿蘇郡高森町とを結ぶ国鉄自動車路線であって, 所管する自動車営業所は宮崎県西臼杵郡高千穂町(高千穂)にある。

1 区間・キロ程および沿革

高千穂線 日ノ影・高森 60km 昭 19・6・1 開業

2 営業範囲 小荷物および貨物の取扱をしている。

3 使命 日ノ影・高森間鉄道敷設法予定線に該当し, 鉄道の代行路線である。

4 特長 この路線は熊本, 宮崎両県を結び九州中部を横断する重要幹線である。昭和 16・10 戦時陸運非常体制が確立されて, 輸送力の総動員, 輸送物資の統制が強行され, 物資の流動は原産地から生産加工地へ, 生産加工地から戦線へ, 戦場へと, 急迫した輸送力をもっとも重点的にこれらの方面にふり向けられ, 戦争の遂行のため鉛石・船舶用木材・薪炭等のいわゆる重要物資の原産地からの輸送が強く要請されて, トラックのみの路線を各所に実施する必要に迫られ, これに応じて高千穂線も貨物輸送のみの輸送を実施したものである。またこの沿線は遠い上代から神話の国であり, 高千穂はその中心地でもある。(松沢信之)



たかとおせん 高速線 長野県諏訪郡と同県伊那市方面を結ぶ