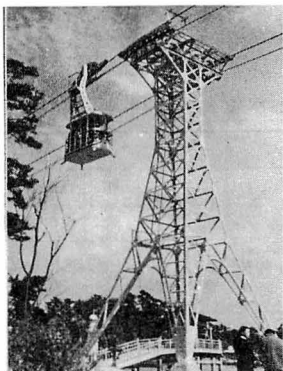


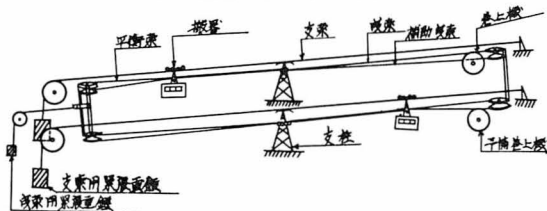
1本増加した方式(例, 吉野山索道)である。単線式は80t/h以下の輸送力の小さいものに適し, 複線式は80t/h以上に適し最大400t/hまでは可能である。三線式および四線式は300~400人/hの輸送力を有している(写真-1は三線交走式旅客索道)。



1. 三線交走式旅客索道

(2) 運転方式による分類
交走式索道と循環式索道とに分類される。交走式索道とは, 曳索の両端に各1個の搬器をつけて, 山上および山下の両停留場間を交互に上下往復させる方式であるが, 長距離の輸送には輸送能力がいちじるしく少ない欠点がある。しかし握索装置が固定しているために

2. 三線交走式旅客索道の構造図



安全であるから, 主として旅客索道に用いられる。循環式索道とは, 連続式索道ともいい, 一定の間隔をおいて連続的に搬器を送り出す方式であり, 主として貨物索道に使用されていたが, 近時握索, 放索の自動装置に信頼のできるものが製作され, 旅客索道にも使用されつつある。

(3) 法制上の分類 索道は索道規則(昭和32年, 運輸省令第16号改正)による監督を受けている。改正前の規則(昭和22年)では旅客および物品を運送する第1種索道事業および物品のみを運送する第2種索道事業ならびに自己または他人の専用に供する専用索道の3種に分類されていた。改正規則によると構造上普通索道, 特殊索道および貨物索道に分けられ, これらの索道を使用して人または物品を運送する索道事業を經營することができ, また自己や他人の専用に供する専用索道を設備することができる。

普通索道とは閉式搬器(扉を有する箱型の搬器)を使用して人または人および物品を運送する索道をいう。特殊索道とは椅子式搬器(外部に開放された座席で構成される搬器)を使用して人を運送する索道であって, そのうち夏山等で登山客を運送する特殊索道を甲種特殊索道, 積雪地でもっぱらスキーヤーを運送する特殊索道を乙種特殊索道(スキーリフト), スキーまたはそれを積雪上に滑走させて人を運送する特殊索道を丙種特殊索道(スキートー)としている。貨物索道とは物品のみを運送する索道をいう。

3 施設の概要

(1) 索道のロープ 索道の生命たるロープには支索に用いる「静止索」および曳索・平衡索・制動索・支索に連結して緊張重錘(じゅうすい)をささえる緊張索に用いる「動索」の2種類がある。静止索には, ロープのストランドがスパイラル(spiral)型によられたヘルクレス(hercules)ロープ, ロープの外層が乙状の鋼線で被われ, 一見鋼棒状を呈したロックド・コイル(locked coil)ロープ, およびストランド内部に三角心を挿入したフラットド・ストランド(flattened strand)ロープが用いられ, また動索のうち曳索・平衡索および制動索には, 7本線6よりおよび19本線6よりロープが, 緊張索には37本線6よりおよび61本線6よりロープが用いられる。ロープの安全率は, 索道規則第37条で最大応張力および最大彎曲(わんきょく)

普通(旅客)索道施設概況一覽表

会社名	概要	所在地	区間	営業キロ	開業年月日	傾斜長	高低差	型式	搬器		曳索直徑	電動機容量	運転速度	
									定員	自重				
吉野大峰ケーブル		奈良県	千本口~吉野口	0.3	昭4・3・12	349	103	4線交走式	21	1,800	2-38	2-22	37.5	2.0
秩父鉄道三峰登山		埼玉県	大輪~三峰山頂	1.8	昭12・2・12	1,768	615	3線交走式	21	1,400	1-58	1-26	63.41	3.6
京阪神急行電鉄宝塚遊園地		兵庫県	宝塚遊園地内	0.2	昭25・6・6	160	3	3線交走式	13	900	1-48	2-18	47.0	1.7
東京急行電鉄日光		栃木県	明智平~展望台	0.3	昭25・10・5	300	86	3線交走式	16	800	1-44	2-16	30.0	2.5
小田急電鉄向ヶ丘遊園地		神奈川県	正門前~見晴台	0.2	昭26・7・28	245	50	3線交走式	13	750	1-48	2-18	15.0	1.4
箱根堂ヶ島		神奈川県	堂ヶ島~宮下	0.1	昭26・12・13	138	53	3線式(1車両)	6	400	1-34	2-16	20.0	1.0
近畿日本鉄道あやめ池遊園地		奈良県	あやめ池遊園地内	0.2	昭29・3・21	225	5	3線交走式	13	1,200	1-40	2-16	40.0	2.2
岐阜卓観光		岐阜県	千疊敷~金華山頂	0.6	昭30・4・15	615	257	3線交走式	21	1,400	1-48	2-22	75.0	3.0
神戸市摩耶		兵庫県	摩耶山頂~山麓	0.8	昭30・7・11	847	227	3線交走式	26	1,400	1-52	2-22	75.0	3.6
松山市城山		愛媛県	山頂~東雲登山口	0.3	昭30・8・7	333	65	3線交走式	18	1,350	1-42	2-16	36.75	2.3
南薩鉄道薩摩湖遊園地		鹿児島県	薩摩湖遊園地内	0.5	昭31・3・31	539	21	3線交走式	16	1,300	1-42	2-16	16.0	2.0
京福電鉄四明岳		京都府	山頂~四明	0.5	昭31・7・5	477	131	3線交走式	31	1,650	1-50	2-22	75.0	3.0
岡山山観光		岡山県	京山山頂~池田動物園	0.2	昭31・7・18	160	58	3線交走式	26	1,500	1-48	2-20	50.0	1.4
会津若松市東山		福島県	背灸山~東山温泉	1.0	昭31・8・10	965	359	3線交走式	21	1,300	1-46	2-22	90.0	3.5
山形交通蔵王		山形県	蔵王上~蔵王下	1.7	昭31・8・19	1,676	348	自動循環式	6	580	1-40	2-20	75.0	2.0
尾道市千光寺山		広島県	千光寺山頂~山麓	0.4	昭32・3・25	361	116	3線交走式	31	1,600	1-52	1-22	100.0	3.0
静岡鉄道日本平		静岡県	久能山~日本平	1.1	昭32・5・31	1,080	120	3線交走式	26	1,500	1-50	2-20	100.0	3.6
雲仙		長崎県	妙見岳~仁田峠	0.4	昭32・7・15	474	176	3線交走式	31	1,600	1-50	2-22	100.0	3.0
登別温泉ケーブル		北海道	四方嶺~温泉	1.2	昭32・7・30	1,271	299	自動循環式	8	560	1-42	2-20	100.0	2.0
東武興業		群馬県	四方嶺~赤城平	0.6	昭32・7・26	586	220	3線交走式	21	1,400	1-45	2-20	75.0	3.0
電々公社山原		静岡県	山頂~山麓	1.2	昭28・11・6	1,215	366	3線式(1車両)	6	1,200	1-38	2-18	50.0	1.8
己斐		広島県	山頂~山麓	1.0	昭30・3・29	1,052	312	3線式(1車両)	6	1,200	1-38	2-18	50.0	1.8

備考 東武鉄道日光索道は戦後復活開業